



VICTORIA GARDEN
Dar Bouazza-Casablanca



NMS
Properties

الشركة البريطانية للتطوير العقاري





Victoria Garden

فيكتوريا جاردن

Dar Bouazza-Casablanca

دار بوعزة - الدار البيضاء

VICTORIA GARDEN est un nouveau projet de la Société NMS reconnue par sa grande réussite et sa référence dans la réalisation de projets de haut standing au Maroc notamment dans la région de Dar Bouazza.

Le projet dispose d'un centre commercial avec de nombreux restaurants et cafés raffiné offrant ainsi un confort optimal au projet. Sa conception exceptionnelle conjugue avec brio, convivialité et modernité, dans une parfaite réponse au besoin de bien-être. Des appartements luxueux et confortables d'une superficie allant de 96 m² à 158 m² avec des espaces au design raffiné et aux larges ouvertures, favorisant ainsi un éclairage naturel optimal.

الاناقة والفخامة، هي عنوان مشروعنا الجديد (فيكتوريا جاردن) والذي يقع في منطقة دار بوعزة بجانب اكوا بارك، أكبر منتزه مائي في الدار البيضاء، على بعد 7 دقائق من موروكو مول. يشتمل مشروع فيكتوريا جاردن على مول تجاري به العديد من المطاعم الراقية والمقاهي الفاخرة، بالإضافة الى قاعات للاعب الاطفال وغيرها من المرافق. كما يشتمل المشروع على 144 شقة راقية، تتراوح مساحتها بين 96 متر مربع و 158 متر مربع لكل منها مميزات الرائدة ومرافقها الخاصة.



Haute Qualité

جودة عالية



Résidence Fermée
إقامة مغلقة



Système
de Surveillance
كاميرات مراقبة



Isolation Phonique
عازل صوتي



Système Domotique
منزل ذكي



Double Vitrage
زجاج مزدوج

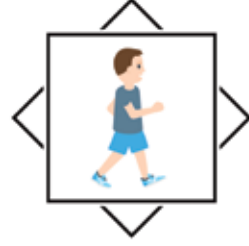


Isolation Thermique
عازل حراري



Caractéristiques du Projet

مميّزات المشروع



Circuit
Pédestre
اماكن للمشبي



Air de jeu
pour Enfants
العباب للاطفال



Centre
Commercial
مول تجاري



Résidence
Sécurisée
اقامة محروسة



Des Espaces
verts et lieux
de Détente
حدايق للجلوس



Grandes
Piscines
مسابح كبيرة



Parking
مواقف السيارات



Vue sur Mer
اطلالة على البحر



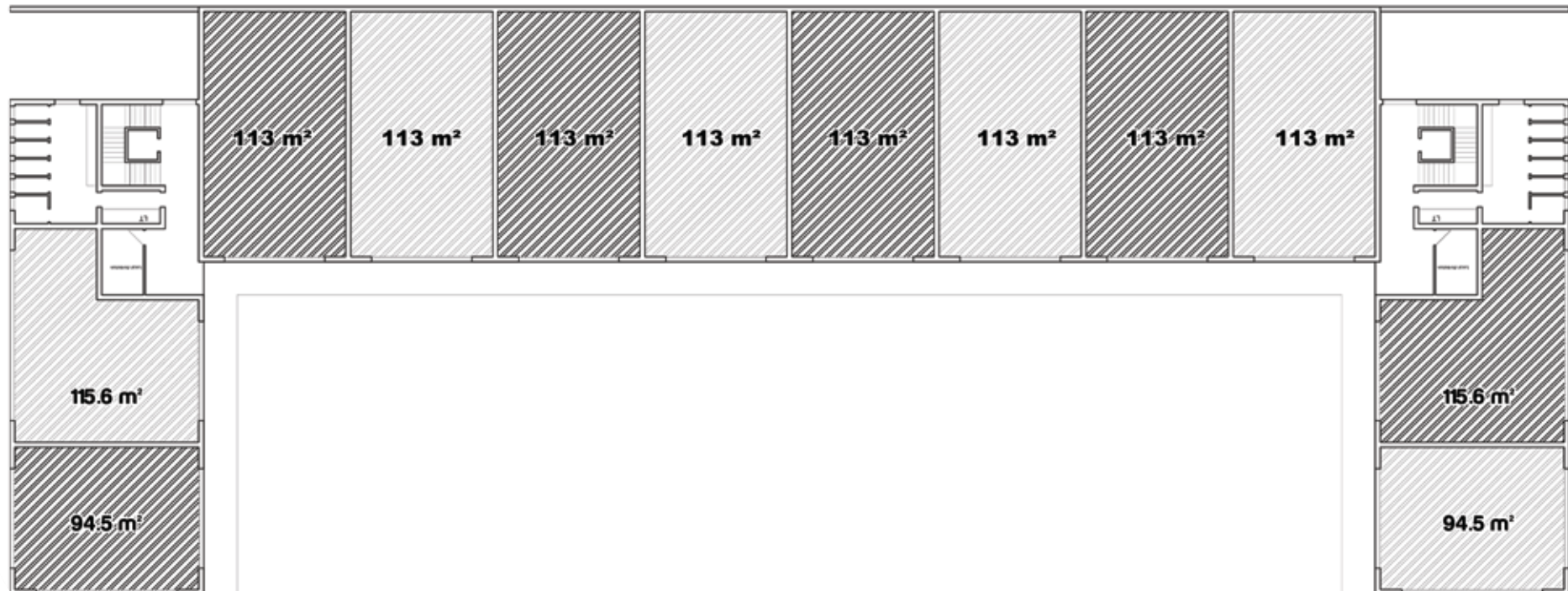
Un centre commercial qui se compose de plusieurs restaurants et cafés de luxe avec des terrasses donnant sur une fontaine en plein milieu du centre.

مول تجاري يشمل مجموعة من أرقى المطاعم و المقاهي الفاخرة, بالإضافة الى محلات متنوعة اخرى. ويتميز المول بشرفاته الواسعة المطلة على نافورة مائية في وسط المول بالإضافة إلى اطلالتها الجميلة على البحر.



Les surfaces des magasins au rez-de-chaussée

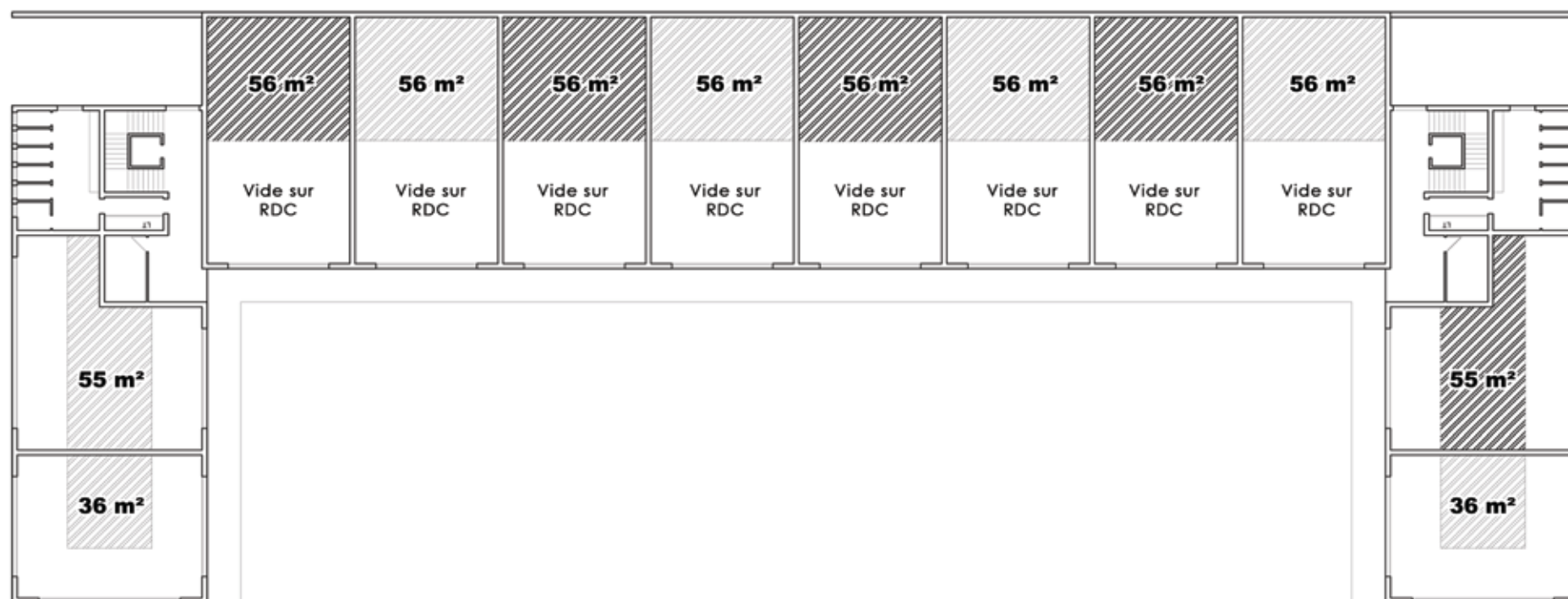
مساحات المحلات في الدور الأرضي





Les surfaces de mezzanine au niveau du rez-de-chaussée

مساحة طابق الميزانين بالدور الأرضي



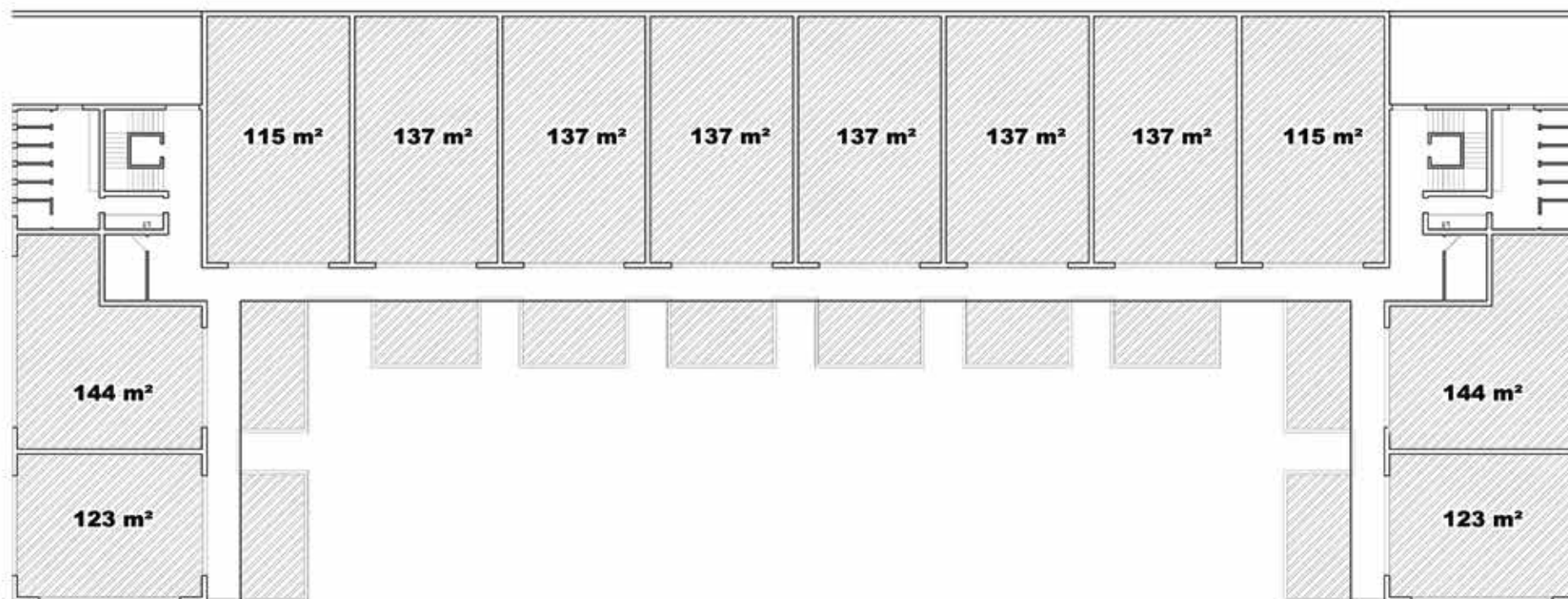


1 er étage

الطابق الأول

Les surfaces du premier étage avec terrasses

مساحات الطابق الأول مع الشرفات المطلة





Complexe résidentiel - Première tranche

المجمّع السكني - الشطر الأول

La première tranche du projet se compose de 10 immeubles avec 84 appartements luxueux de 2 et 3 chambres. Elle comprend également une grande piscine, des pergolas et des espaces de détente et un espace de jeu pour enfants.

يتكون الشطر الأول من المشروع من عشر مباني بها 84 شقة راقية، وتتنوع في مساحاتها بين 3 غرف وصالة وغرفتين وصالة بجميع المرافق اللازمة، كما يشتمل المجمّع على مسبح كبير ومساحات خضراء متنوعة وأماكن للجلوس.



Complexe résidentiel – Deuxièmes tranche

المجمّع السكني - الشطر الثاني

La deuxième tranche du projet se compose de 6 immeubles avec 60 appartements luxueux de 2 et 3 chambres. Elle comprend également une grande piscine, des espaces verts, une fontaine centrale et un espace de jeux pour enfants.

يتكون الشطر الثاني من المشروع من ستة مباني بها 60 شقة راقية، وتتنوع في مساحاتها بين 3 غرف وصالة وغرفتين وصالة بجميع المرافق اللازمة، كما يشتمل المجمّع على مسبح كبير ومساحات خضراء، ونافورة مركزية ومرافق لترفيه الاطفال.



Appartement Type 1

2 Chambres

Luminosité, fonctionnalité et confort sont les atouts du projet. Les appartements se développent dans une résidence sécurisée. Composés d'un salon, cuisine équipée, 2 et 3 chambres, des intérieurs conçus pour offrir un espace de vie en harmonie avec l'extérieur. Une finition exclusive de qualité qui donne un cadre de vie plein de sérénité et de détente.

شقق مميزة بتصاميم مريحة و إطلالات على المسابح و المساحات الخضراء في إقامة مغلقة و محروسة ذات مرافق متنوعة. تتكون الشقق من غرفتين وصالة او ثلاثة غرف وصالة, مطبخ مجهز و شرفات فسيحة .





Appartement Type 2

3 Chambres

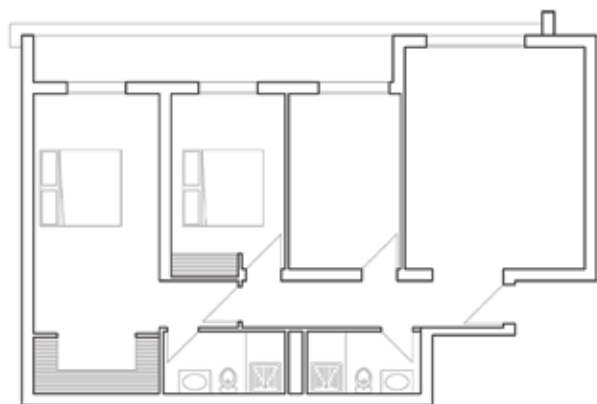
Ces appartements offrent une atmosphère apaisante et raffinée par leur architecture moderne et épurée. Des suites parentales propices à la détente, dotées de nombreux équipements rendant votre intérieur agréable au quotidien. Tout y est pensé pour offrir un cadre de vie, à la fois pratique et contemporain.

تمنح الشقق من خلال تصاميمها الداخلية جوًا هادئًا و راقياً
يتضمن جناح رئيسي مع غرفة ملابس تضم عدة تجهيزات تجعل
الشقة مناسبة لحياة عملية و عصرية .

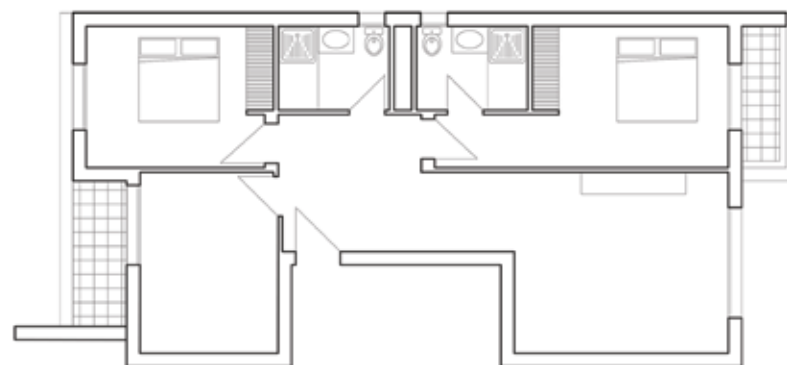


Appartement Type 1

2 Chambres



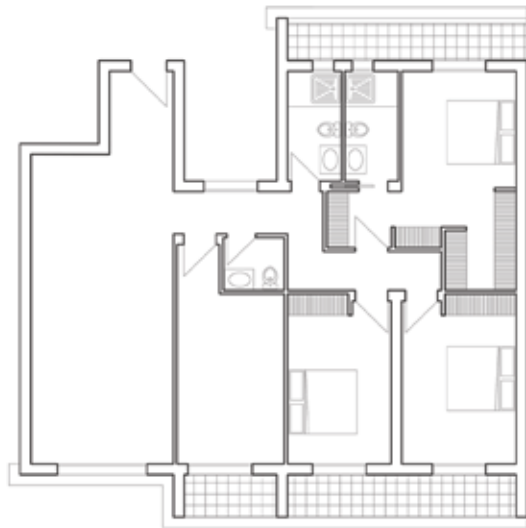
Appartement	103 m ²	الشقة
Balcons	11 m ²	الشرفات



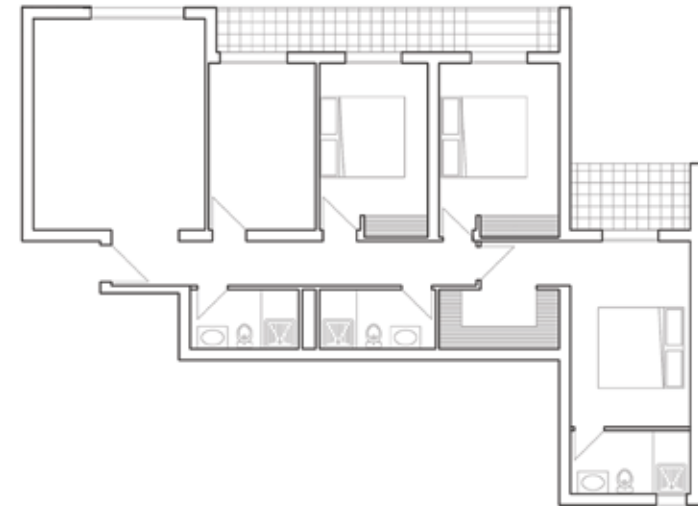
Appartement	89 m ²	الشقة
Balcons	7 m ²	الشرفات

Appartement Type 2

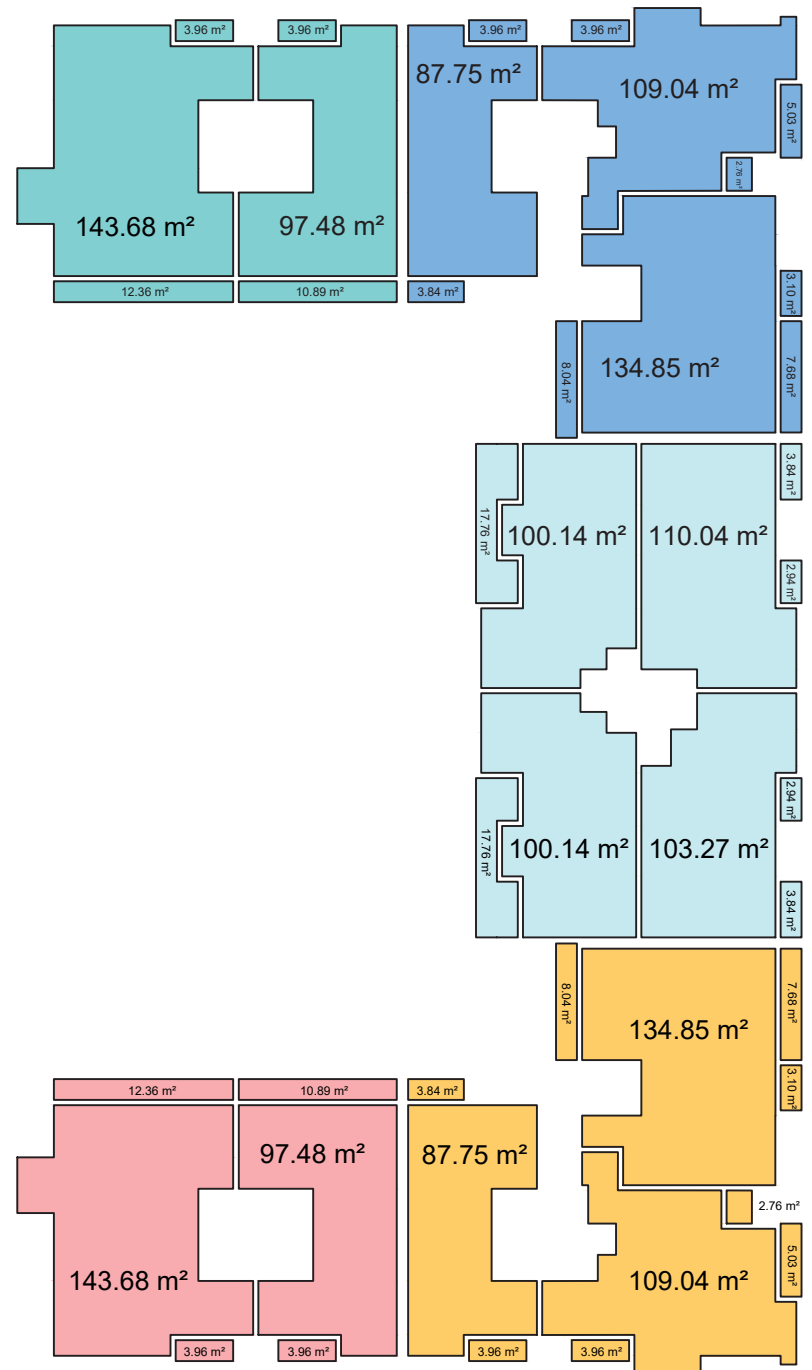
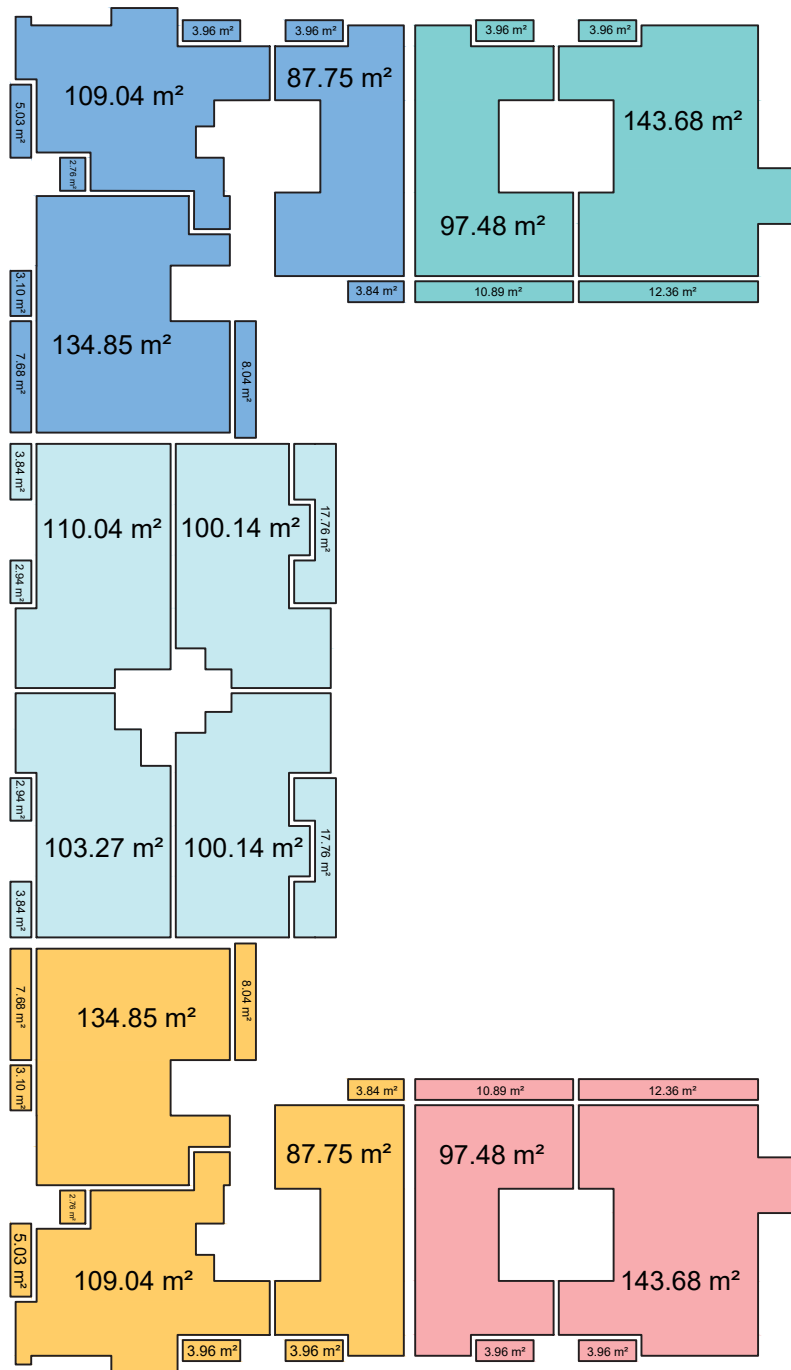
3 Chambres

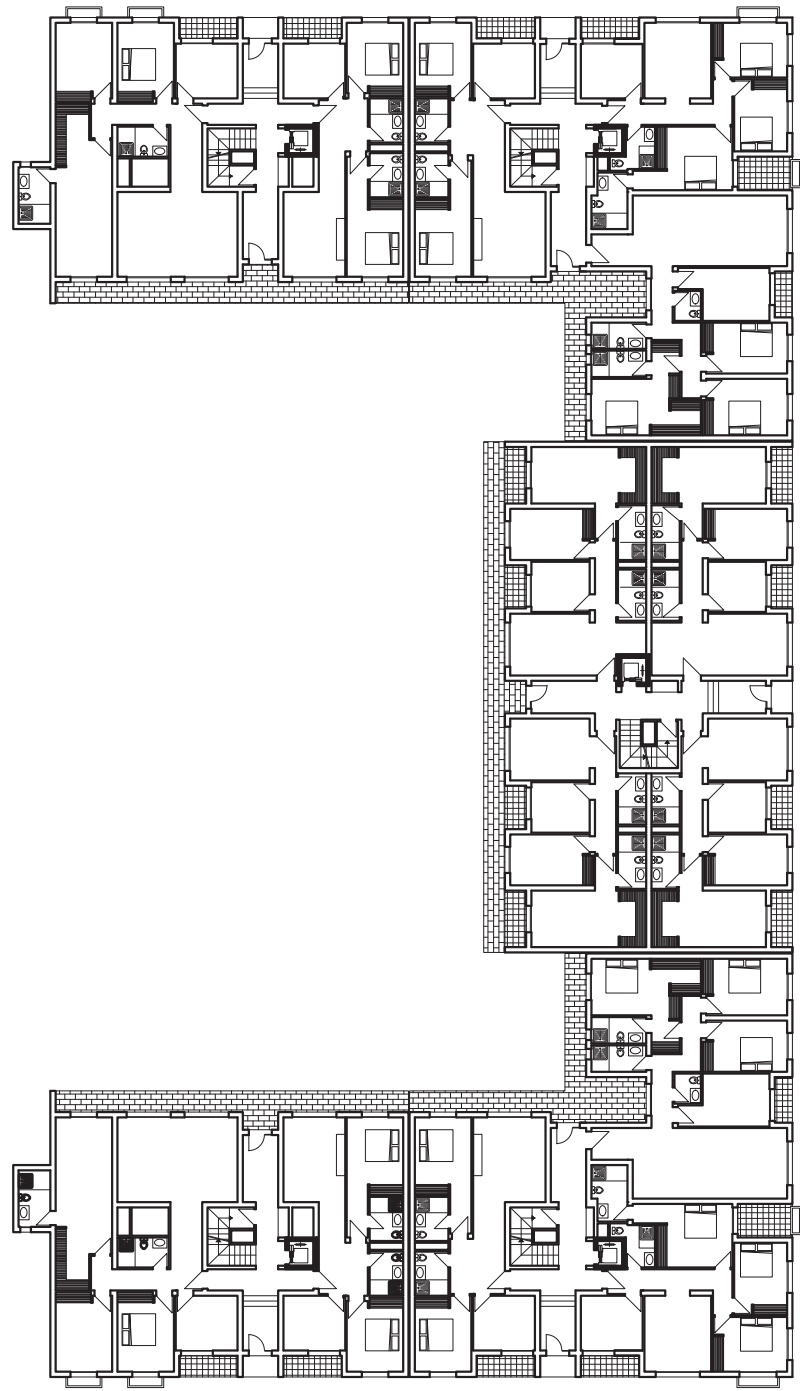
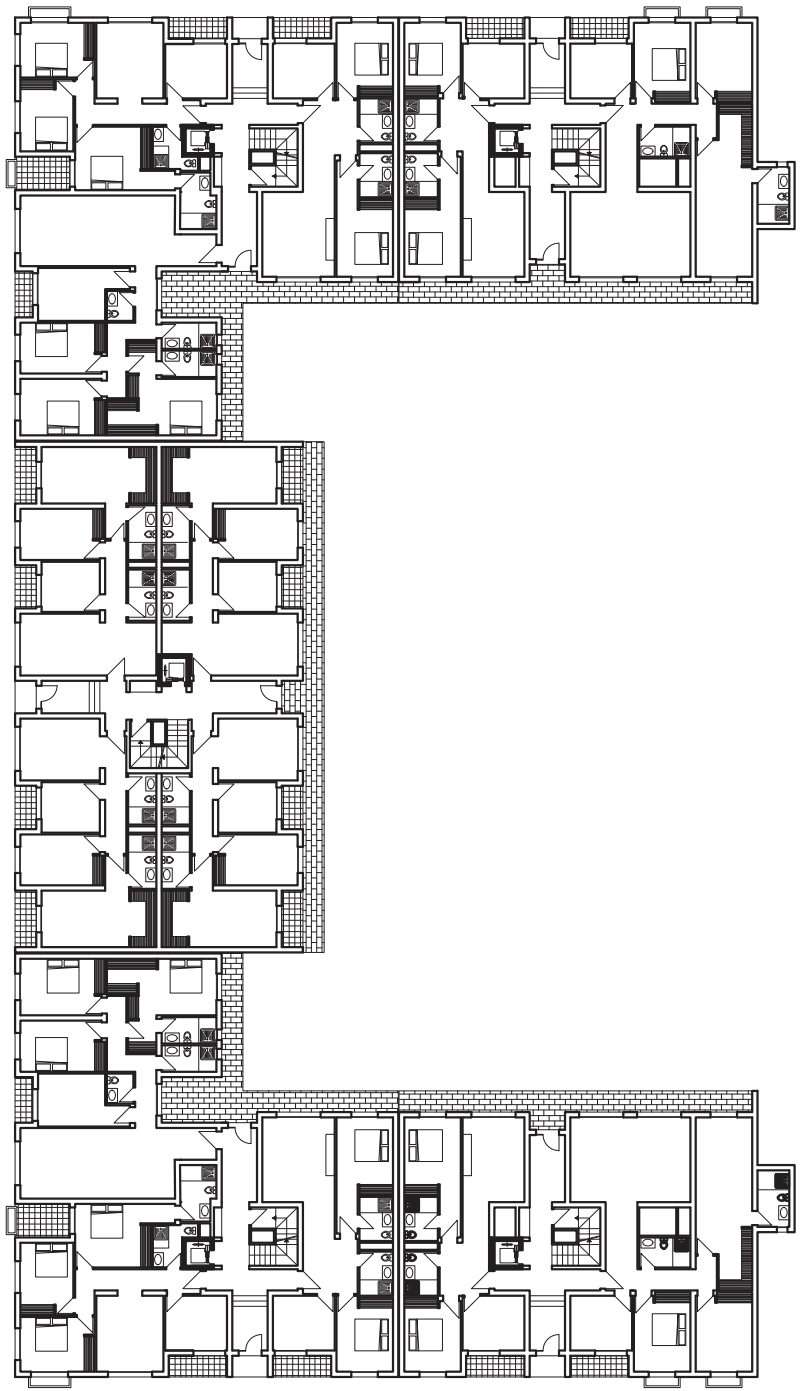


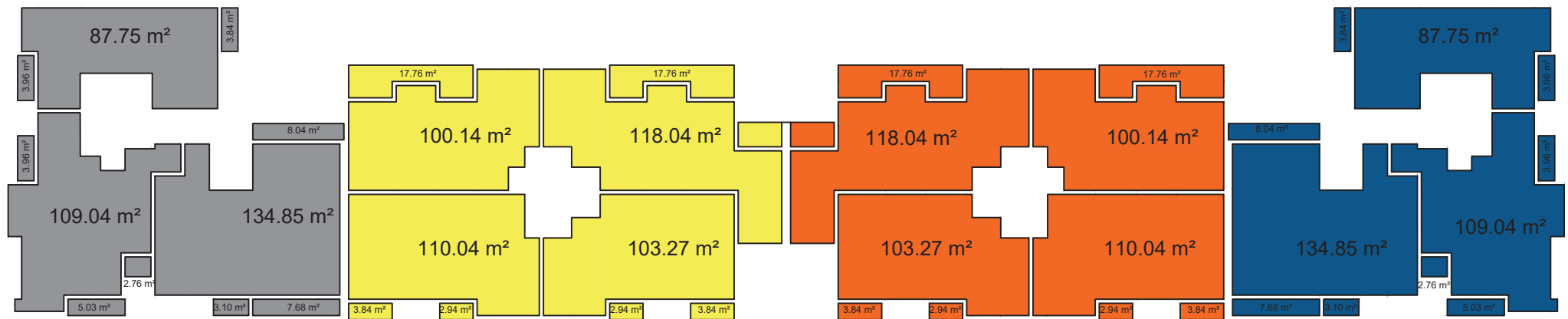
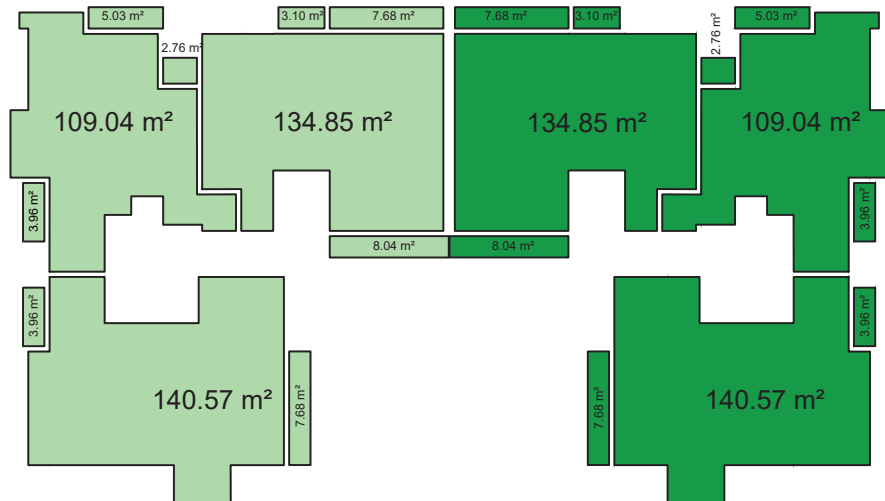
Appartement 104 m² الشقة
Balcons 18 m² الشرفات

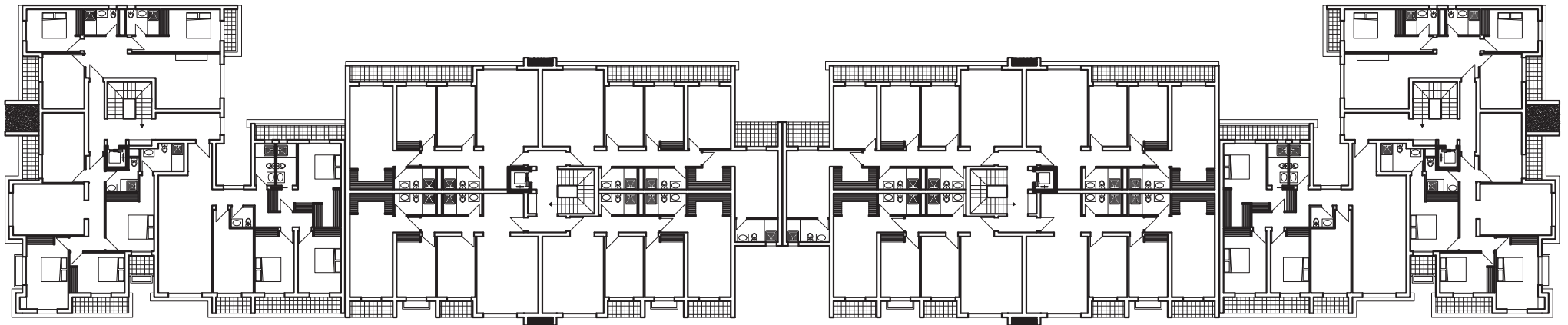
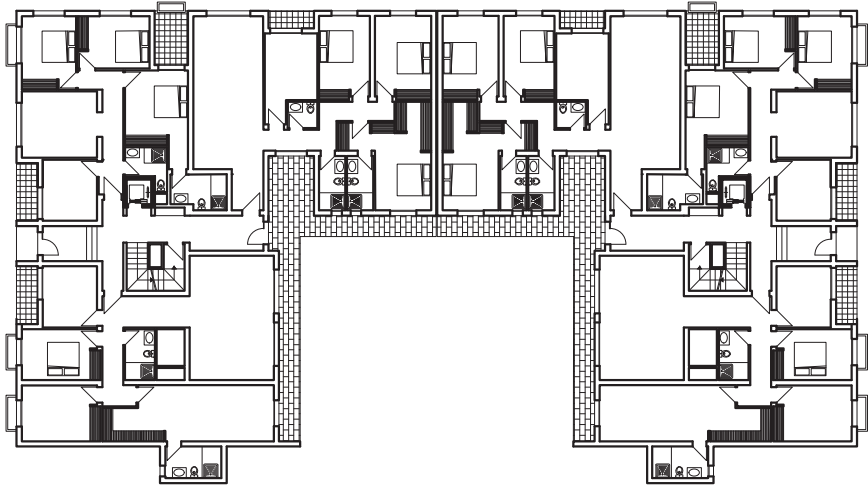


Appartement 124 m² الشقة
Balcons 16 m² الشرفات











Projets Livrés

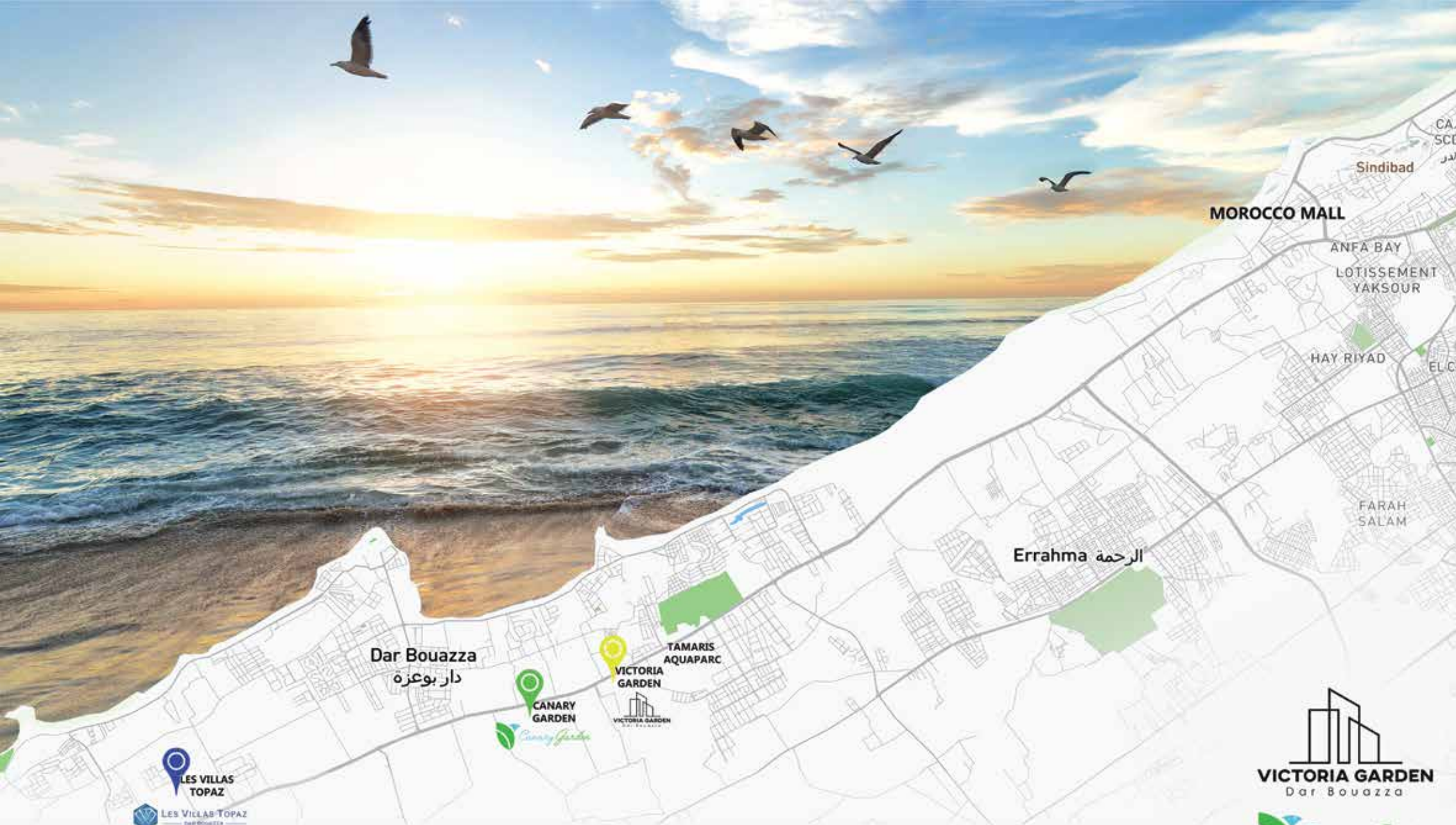
 **LES VILLAS TOPAZ**
— DAR BOUAZZA —





مشروعنا السابقة





MOROCCO MALL

ANFA BAY

LOTISSEMENT YAKSOUR

HAY RIYAD

FARAH SALAM

Errahma الرحمة

Dar Bouazza
دار بوعزة

CANARY GARDEN

TAMARIS AQUAPARC

VICTORIA GARDEN


VICTORIA GARDEN
Dar Bouazza


Canary Garden


LES VILLAS TOPAZ
DAR BOUAZZA

06 17 18 88 88 / 06 17 15 55 55

Près de Aqua parc - Dar bouazza Casablanca

www.nms-properties.ma

 NMS Properties