



FINITIONS D'EXCELLENCE

Explorez la Qualité dans les Détails



NMS Properties
The British Real Estate Company



VICTORIA GARDEN est un havre de paix qui dépasse toutes vos attentes en matière de style de vie.

Niché dans un cadre paisible et épuré pour vous offrir une expérience résidentielle exceptionnelle, fusionnant harmonieusement la sérénité et le luxe.

Notre concept urbain incarne l'équilibre parfait entre l'énergie effervescente de la vie citadine et la douceur de vivre, repose sur la mise en place d'un environnement qui répond à toutes vos exigences, avec des commodités à portée de main pour faciliter votre quotidien à Dar Bouazza.

Victoria Garden n'est pas seulement une résidence, c'est un mode de vie. Du confort à la sophistication, de la sécurité à l'esthétique, nous offrons une expérience complète qui défie les normes. Porté par l'expertise de **NMS Properties** reconnue pour sa durabilité et sa haute qualité, se manifeste dans chaque détail de cette résidence exclusive.

Façade Extérieure

Décoratives en aluminium

Garde-Corps



Monocima

Notre engagement envers la satisfaction de nos résidents se traduit par une architecture contemporaine et des appartements conçus avec soin. Nous sommes fiers de créer un environnement où chaque détail contribue à votre bien-être, alliant style, praticité et qualité.

Victoria Garden - Là où votre style de vie atteint de nouveaux sommets.



SYSTÈMES INNOVANTS

REV.268013

MONOCIMA BLANC

Mortier d'enduit hydrofuge prête a l'emploi

CARACTÉRISTIQUES

Le MONOCIMA est un mortier d'enduit hydrofugé prêt à l'emploi, blanc, respirant, à base de chaux, ciment, additifs spéciaux et agrégats sélectionnés ciment, additifs spéciaux et agrégats sélectionnés en granulométrie, qui offre au produit une bonne plasticité et une bonne maniabilité. Il est indiqué pour la réalisation d'enduit, à la fois intérieur et extérieur, dans des bâtiments modernes et historiques. Par ailleurs, les caractéristiques de haute compacité et respirabilité, le rendent apte à recevoir des finitions acryliques, minérales, à base de chaux, à base de silicate de potassium, etc., après l'application de fixateur éventuel ou de fond relatif.

SPÉCIFICATIONS

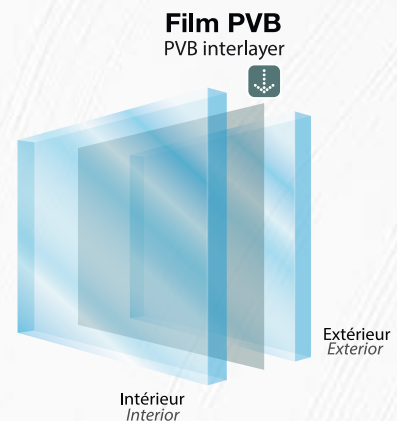
Mortier d'enduit hydrofugé prêt à l'emploi, blanc, respirant, à base de chaux, ciment, additifs spéciaux et agrégats sélectionnés, qui offre au produit une bonne plasticité et une bonne maniabilité, indiqué pour la réalisation des enduits, à la fois intérieur et extérieur, dans des bâtiments modernes et historiques. MONOCIMA est utilisé comme enduit sur murs en briques, parpaings, blocs de ponce, béton, tuf, etc... Pour une application sur des substrats en béton armé, appliquez d'abord notre GICLACIM ou notre PRIMAIRE AGGRAPPANTE, ayant une consommation moyenne de 14 / 15 kg x m² x 1cm d'épaisseur, type MONOCIMA BUFFA.

GARDE-CORPS VERRE STADIP 8.2.8



Spécifications techniques du MEDILAM Technical specifications of MEDILAM

MEDILAM CLEAR															
Verre Plat Clair / Clear Flat Glass	PVB		Verre Plat Clair / Clear Flat Glass	Domaine du visible Visible wavelengths		Ultraviolet	Énergie solaire / Solar energy					Class EN 12600	Class EN 356	Nuance / Shade	Rendu des couleurs en transmission Ra% Color rendering transmission Ra%
	3 mm	0,38 mm		4 mm	5 mm		6 mm	8 mm	10 mm	Transmission TL % Transmission TL %	Reflection RL % Reflection RL %				
3 mm	0,38 mm	3 mm	33,1	90	8	5	78	8	13,9	82	5,7	2B2	-	-	99
4 mm	0,38 mm	4 mm	44,1	89	8	5	76	8	16,3	80	5,7	2B2	-	Neutre / Neutral	98
5 mm	0,38 mm	5 mm	55,1	88	8	5	74	8	18,5	79	5,6	2B2	-	Neutre / Neutral	98
6 mm	0,38 mm	6 mm	66,1	88	8	5	72	7	20,7	77	5,5	2B2	-	Neutre / Neutral	97
8 mm	0,38 mm	8 mm	88,1	87	8	4	68	7	24,6	75	5,4	-	-	Neutre / Neutral	96
10 mm	0,38 mm	10 mm	1010,1	86	8	4	65	7	28,2	72	5,3	-	-	Neutre / Neutral	95
3 mm	0,76 mm	3 mm	33,2	89	9	2	76	9	15,1	80	5,7	1B1	-	Neutre / Neutral	99
4 mm	0,76 mm	4 mm	44,2	88	9	1	74	8	17,4	79	5,6	1B1	P2A	Neutre / Neutral	98
5 mm	0,76 mm	5 mm	55,2	88	9	1	72	8	19,6	77	5,6	1B1	P2A	Neutre / Neutral	97
6 mm	0,76 mm	6 mm	66,2	87	9	1	70	8	21,7	76	5,5	1B1	P2A	Neutre / Neutral	97
8 mm	0,76 mm	8 mm	88,2	86	9	1	67	8	25,6	73	5,4	1B1	-	Neutre / Neutral	96
10 mm	0,76 mm	10 mm	1010,2	85	9	0	63	8	29,1	71	5,3	1B1	P2A	Neutre / Neutral	95





Gamme / Range:

Le MEDILAM est disponible dans une large gamme de combinaisons du 33.1 au 1010.2mm
 MEDILAM is available in a wide range of combinations from 33.1 to 1010.2mm

MEDILAM	Composition			Épaisseur nominale (mm) / Nominal thickness (mm)	Poids moyen (kg/m²) / Average weight (Kg/m²)
	Verre (mm) / Glass (mm)	Intercalaire (mm) / Spacer (mm)	Verre (mm) / Glass (mm)		
33.1	3.0	0.38	3.0	6.38	15
33.2	3.0	0.76	3.0	6.76	15
44.1	4.0	0.38	4.0	8.38	20
44.2	4.0	0.76	4.0	8.76	20
55.1	5.0	0.38	5.0	10.38	25
55.2	5.0	0.76	5.0	10.76	25
66.1	6.0	0.38	6.0	12.38	30
66.2	6.0	0.76	6.0	12.76	30
88.1	8.0	0.38	8.0	16.38	40
88.2	8.0	0.76	8.0	16.76	40
1010.1	10.0	0.38	10.0	20.35	45
1010.2	10.0	0.76	10.0	20.76	50

Performance / Performance:

Haute transmission lumineuse / High level of light transmission

Protection renforcée contre le vandalisme et l'effraction

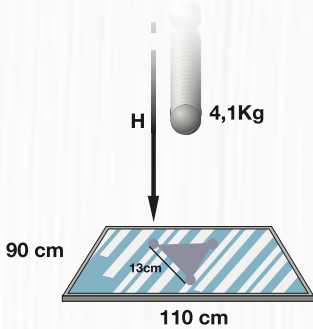
Extra protection against vandalism and burglary

Résistance aux attaques manuelles / Resistance against manual hijacking

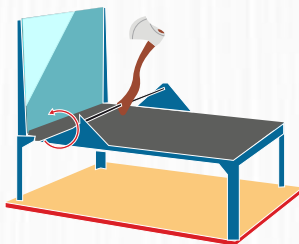
Avantages / Advantages:

Le MEDILAM assure une protection et une clarté optimales

MEDILAM ensures optimal protection and clarity



Test à Bille
Norme EN 356
Ball-drop test
EN 356 standard

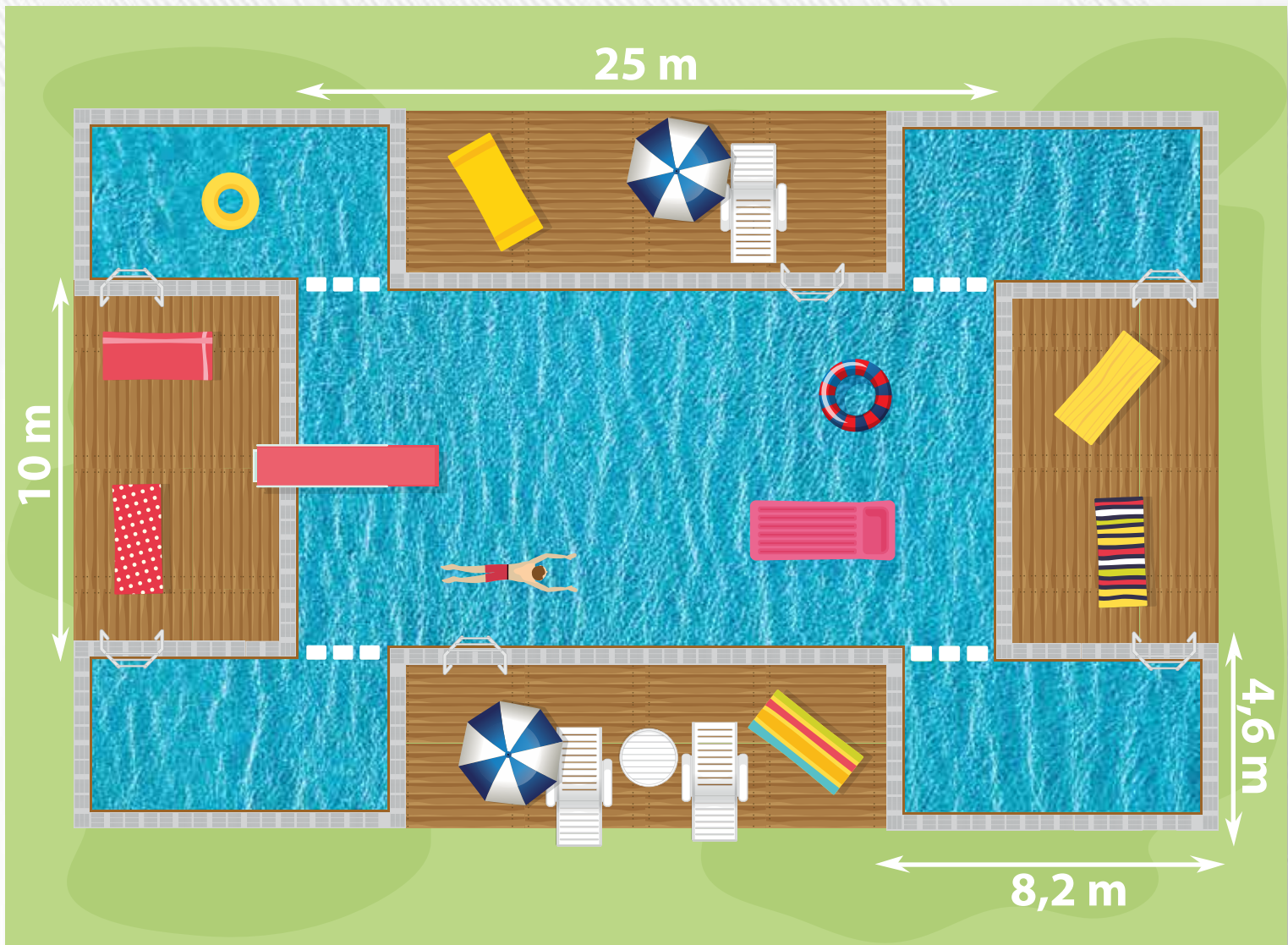


Test à la hache
Norme EN 356
Axe test
EN 356 standard

Hauteur de la chute Height of the drop	MEDILAM	
	EN 356	VITRAGE / GLAZING
1,5m	P1A	33.2
3m	P2A	33.2
		44.2
		55.2
44.3		
6m	P3A	33.4
9m	P4A	33.4
		44.4
		44.6
3x9m	P5A	44.6
		66.6

Nombre d'impacts à la hache Number of impacts with an axe	MEDILAM	
	EN 356	VITRAGE / GLAZING
31	P6B	88,4
51	P7B	1010,4
71	P8B	1212,6

Plaisir Aquatique Illimité



Plongez dans le luxe avec notre piscine principale, une étendue généreuse de 25 mètres de long sur 10 mètres de large.

Entourée de quatre piscines pour enfants, chacune mesurant un 8.2 mètre de long sur 4.3 mètres de large, notre espace aquatique offre une expérience complète pour toute la famille.

C'est l'endroit idéal pour nager, se détendre et créer des souvenirs aquatiques inoubliables.

Isolation : La Laine de Verre **ISOVER**

SAIN GOBAIN



Description

Rouleau de laine de verre ISOVER, non hydrophile, revêtu sur une face de papier kraft faisant office de pare-vapeur

Applications

Produit spécialement conçu pour l'isolation thermique et acoustique des planchers de couvertures pour l'intérieur, évitant ainsi l'apparition de condensation en présence de climats froids.

- Couvertures planes ou inclinées sans charge.
- Isolation entre des cloisons portantes.
- Isolation des combles
- Faux-plafonds et plafonds.

CTE France Propriétés techniques

Symbole	Paramètre	Icono	Unidades	Valor	Norma
λ_D	Conductivité thermique déclarée		W/m-K	0,040	EN 12667 EN 12939
C_p	Chaleur spécifique approximative		J/kg-K	800	-
AF_R	Résistance au passage de l'air		kPa·s/m ²	> 5	EN 29053
	Réaction au feu		Euroclasse	F	EN 13501-1
WS	Absorption d'eau à court terme		kg/m ²	< 1	EN 1609
Z	Résistance à la diffusion de vapeur d'eau du revêtement en papier kraft		m ² ·h·Pa/mg	3	EN 12086
MU	Résistance à la diffusion de vapeur d'eau, μ (Laine)			1	EN 12086
DS	Stabilité dimensionnelle, $\Delta\epsilon$		%	< 1	EN 1604

Épaisseur mm	Résistance thermique déclarée R_D , m ² ·K/W	MU*	Code de désignation
EN 823	EN 12667 EN 12939	EN 12086	EN 13162
50	1,25	45	MW-EN13162-T2- DS(23,90)-WS-Z3-AFr5
60	1,50	38	
80	2,00	28	
100	2,50	23	
120	3,00	19	

*MU: Résistance équivalente à la diffusion de la vapeur d'eau, μ (Laine + revêtement)

Présentation



Épaisseur d (mm)	Longueur l (m)	Largeur b (m)	m ² / colis	m ² / palette	m ² / camion
50	20,00	1,20	24,00	480,00	8 640
60	15,00	1,20	18,00	360,00	5 400
80	12,00	1,20	14,40	288,00	5 184
80	12,00	0,60	14,40	288,00	5 184
100	10,00	1,20	12,00	240,00	4 320
120	9,00	1,20	10,80	216,00	3 888

Avantages

- Amélioration efficace de l'isolation thermique et acoustique dans le bâtiment.
- Conseillé pour la rénovation de couvertures par l'intérieur et les couvertures légères.
- Sa présentation en rouleau facilite la manipulation et la mise en place du produit.
- Adaptation de la laine de verre aux contours des fenêtres, piliers, etc., sans détérioration du produit ni de sa continuité.
- Présence de lignes-guide sur le papier kraft pour faciliter la découpe.
- Produit disponible dans des centres commerciaux et pouvant être installé lors de travaux de bricolage et de petites rénovations.
- Produit durable composé à plus de 50 % de matériaux recyclés. Matériau 100 % recyclable.
- Matériau inerte qui ne favorise pas le développement de microorganismes.
- Conserve les performances du système pendant toute la durée de vie du bâtiment, sans aucune altération dans le temps.



Certificats



Guide d'installation

Pour de plus amples informations, consultez les sites :
www.isover.ma · www.isover.dz · www.isover.tn

Les Étanchéités



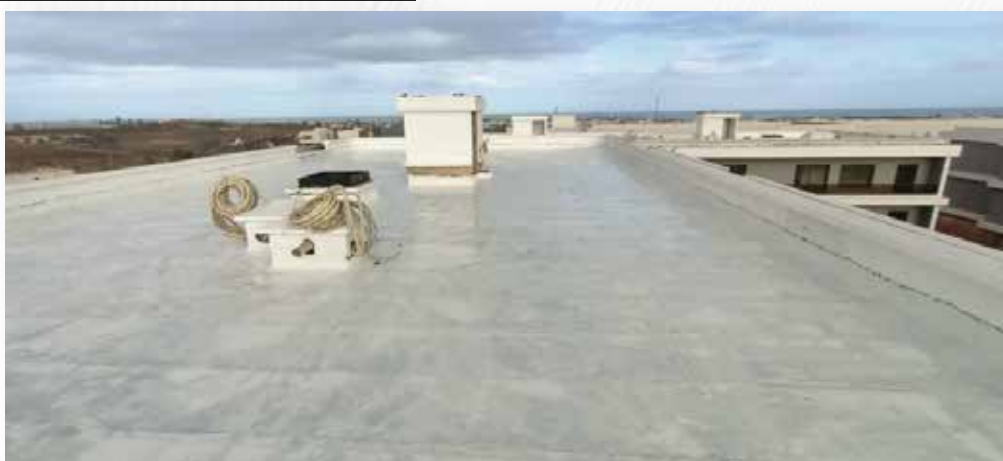
COOLCOAT CR22

DEFINITION

COOLCOAT CR22 est une peinture Ecologique en phase aqueuse, Extra réfléchissante pour façade et Toitures, destinée à rafraîchir l'air intérieur des bâtiments et éviter la surchauffe provoquée par le rayonnement solaire, en bloquant celui-ci avant sa pénétration dans le bâtiment.

Localisation

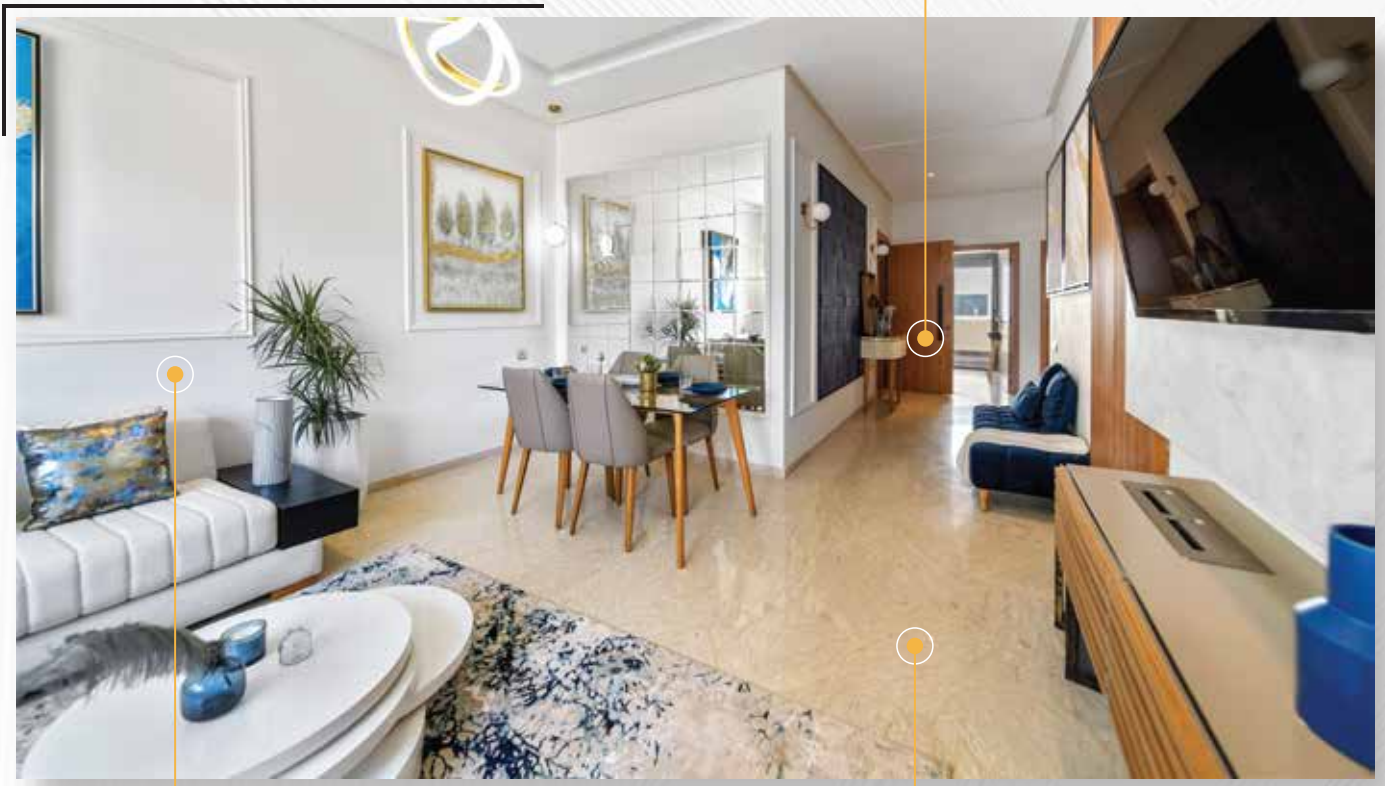
Extérieur



Finitions Intérieures

Salon...

Les portes en bois naturel 100%



Peinture préparatoire finie

Marbre Crema Royal

Entrez dans le salon par une porte d'entrée en bois raffiné, marchez sur un sol en marbre Crèam Royal, et profitez des murs magnifiquement teintés.

Une climatisation de la marque Airwell qui garantit une atmosphère agréable

Double vitrage 6.2.6



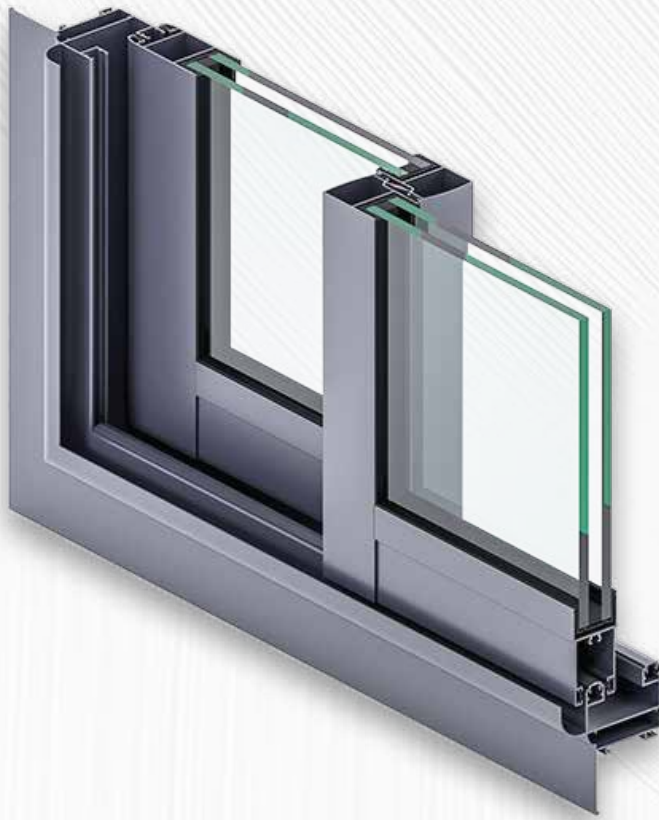
Le Marbre : CREMA ROYAL



Marbre Crema Royal a un aspect lisse et veloute.
son fond crème clair est magnifiquement accentué par des touches de taupe claire
et des couleurs crème plus claires lui conférant une sensation riche et invitante.

ALUMINIUM profilé aluminium du Maroc confort

Double vitrage 6.2.6 " Saint Gobain"



- ✓ Largeur du dormant de 41 mm
- ✓ Largeur de l'ouvrant de 40 mm

- Dormant : Tubulaire épaisseur de 41 mm
- Ouvrant : Montant central de 40 mm
- Vitrage : de 6 à 20 mm
- Dimensions Maximales (L x H) : 2400 mm x 2500 mm
- Poids Maximal : 120 kg / vantail
- Performances AEV : A*2 – E*5B – V*B4

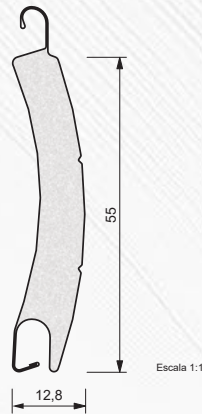


ALLUMOUSSE



DATOS TÉCNICOS | TECHNICAL DATA | DONNÉES TECHNIQUES

Espesor Thickness Épaisseur	0,27 mm
Espesor nominal Nominal thickness Épaisseur nominal	12,8 mm
Superficie de cobertura Coverage area Zone de couverture	55 mm
Nº de lamas por metro de altura No. of slats per meter height Nº de lames par metre de hauteur	18,2
Peso lama densidad normal (90 kg/m²) Slat weight normal density (90 kg/m ²) Poids lame densité normale (90 kg/m ²)	0,161 kg/m 2,930 kg/m ²
Peso lama alta densidad (180 kg/m²) Slat weight high density (180 kg/m ²) Poids lame haute densité (180 kg/m ²)	0,209 kg/m 3,800 kg/m ²
Longitud de fabricación Manufacturing length Longueur de fabrication	min. 4 m max. 7 m
Longitud estándar fabricación Standard manufacturing length Longueur standard de fabrication	6 m
Nº de lamas (embalaje estándar) No. of slats (Standard packaging) Nº de lames (emballage standard)	36
Embalaje estándar Standard packaging Emballage standard	216 m/pack
Resistencia térmica adicional ΔR Clase 4 Additional thermal resistance Résistance thermique supplémentaire	0,144 m ² K/W



Les Portes : Bois de Chêne



- **Provenance** : France, Europe.
- **Couleurs** : Le chêne est un bois jaune brun qui fonce à la lumière s'il n'est pas protégé.
- **Caractéristiques** : C'est un bois mi dur et mi-lourd qui présente de très bonnes caractéristiques mécaniques d'où sa fréquence.
- **Utilisation pour les parquets**, Les grains de chêne sont relativement gros et ses fils sont droits, ce qui rend sa découpe plus aisée
- **Utilisations dans la maison** : Menuiseries intérieures et extérieures, Parquets, Charpente, Escaliers portes.
- **Mise en oeuvre** : Le chêne est facile à mettre en oeuvre et propose de bonnes tenues aux différentes fixations car il est peu fissible.



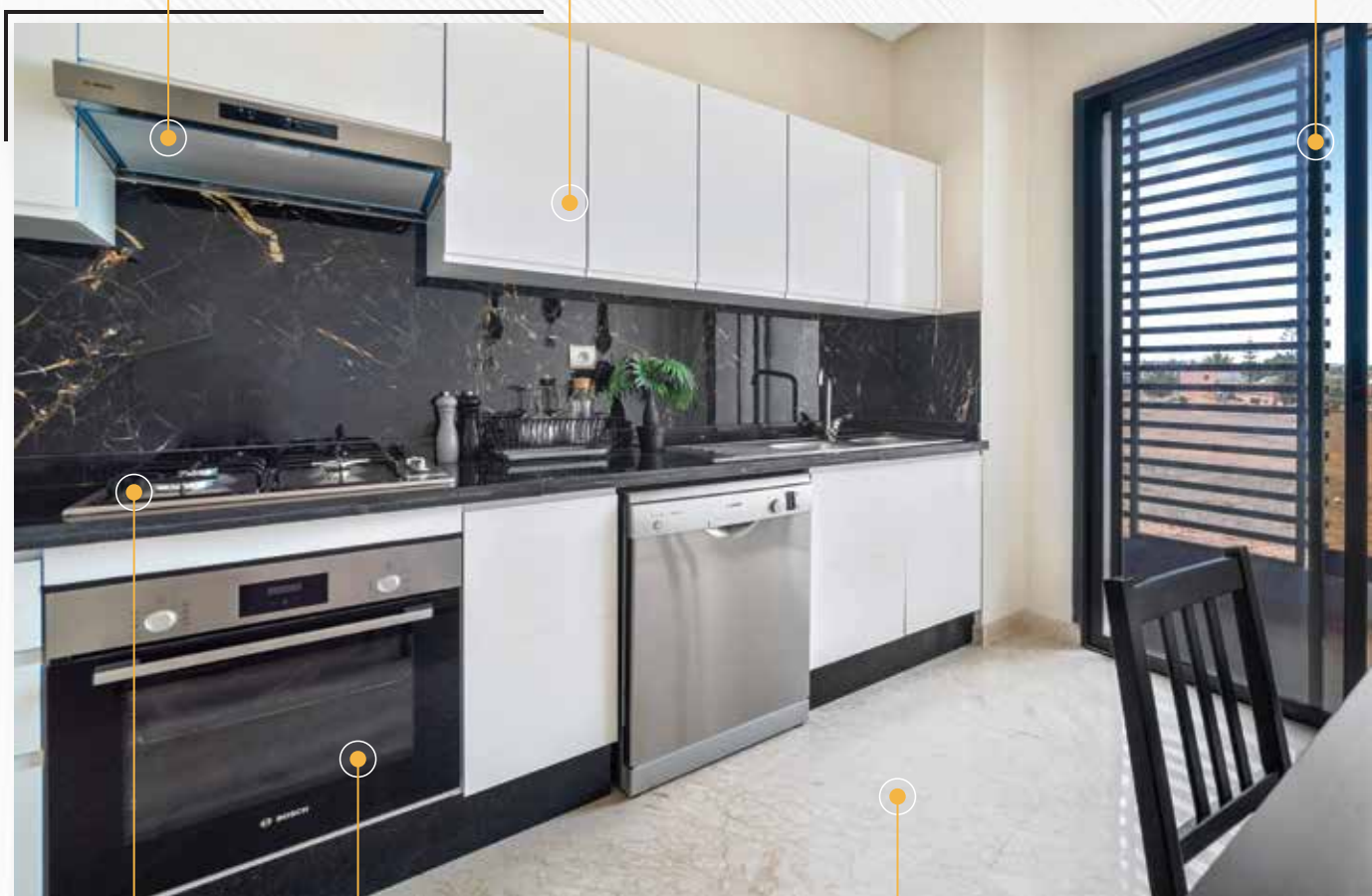
Cuisine Équipée...

La hotte sous-encastable  **BOSCH**

Porte white high gloss MDF

Gamme luxe 100% Italien avec des poignées intègres

Fenêtre double vitrage 6x6



Le four  **BOSCH**

Marbre Crème Royal

Plaques de Gaz  **BOSCH**

La cuisine que vous méritez, la finition et l'équipement de la meilleure qualité dans le marché

Façades de cuisines avec poignée intégrée



MEDIA PROGETTI
— Cuisines & Dressings —

✓ 100% Hydrofuge
✓ Respecte l'Environnement
✓ Disponibilité Immédiate

Caisson Hydrofuge Antibactérien

Caisson résistant à l'Eau et à l'Humidité en exclusivité chez **MEDIA PROGETTI**

CAISSONS HYDROFUGE



Porte white high gloss MDF

Gamme luxe 100% Italien avec des poignées intégrés

- Existe en plusieurs coloris.
- Importation Italy.
- Charnieres et tiroirs système freinage.



Teka

Évier de Marque
Évier avec deux bacs et un égouttoir



Plan de travail en marbre NOIR ABSOLU
Crédence en effet Marbre de grande taille



BOSCH



Hotte sous-encastrable

- Niveau de filtration de la graisse: Filtre plus de 85% de la graisse de l'air de la cuisine.
- Éclairage LED: L'éclairage à économie d'énergie fournit un éclairage blanc et bon pour la zone de cuisson.
- Installation possible en évacuation : Pour vous assurer une qualité d'air optimale dans votre cuisine.
- Filtre à graisse métallique : Nécessaire pour filtrer la graisse et des solides de l'air aspiré.

Trois vitesses/niveaux de puissance permettant l'adaptation à votre façon de cuisiner et à vos recettes



Four intégrable, 60 x 60 cm

- Air pulsé 3D : une distribution homogène de la chaleur pour des résultats de cuisson parfaits, à tous les niveaux.
- Hotair 3D : une répartition homogène de la chaleur pour des cuissons absolument parfaites, sur trois niveaux.
- Performance : Four avec 5 modes de cuisson, Chaleur 3D Professionnelle, Chaleur de sole et de voûte, Gril avec air pulsé, Décongeler, Gril de grande surface.
- Réglage de température : 50 °C - 275 °C
- Capacité : 66 litres.



Plaque de gaz, 60 cm

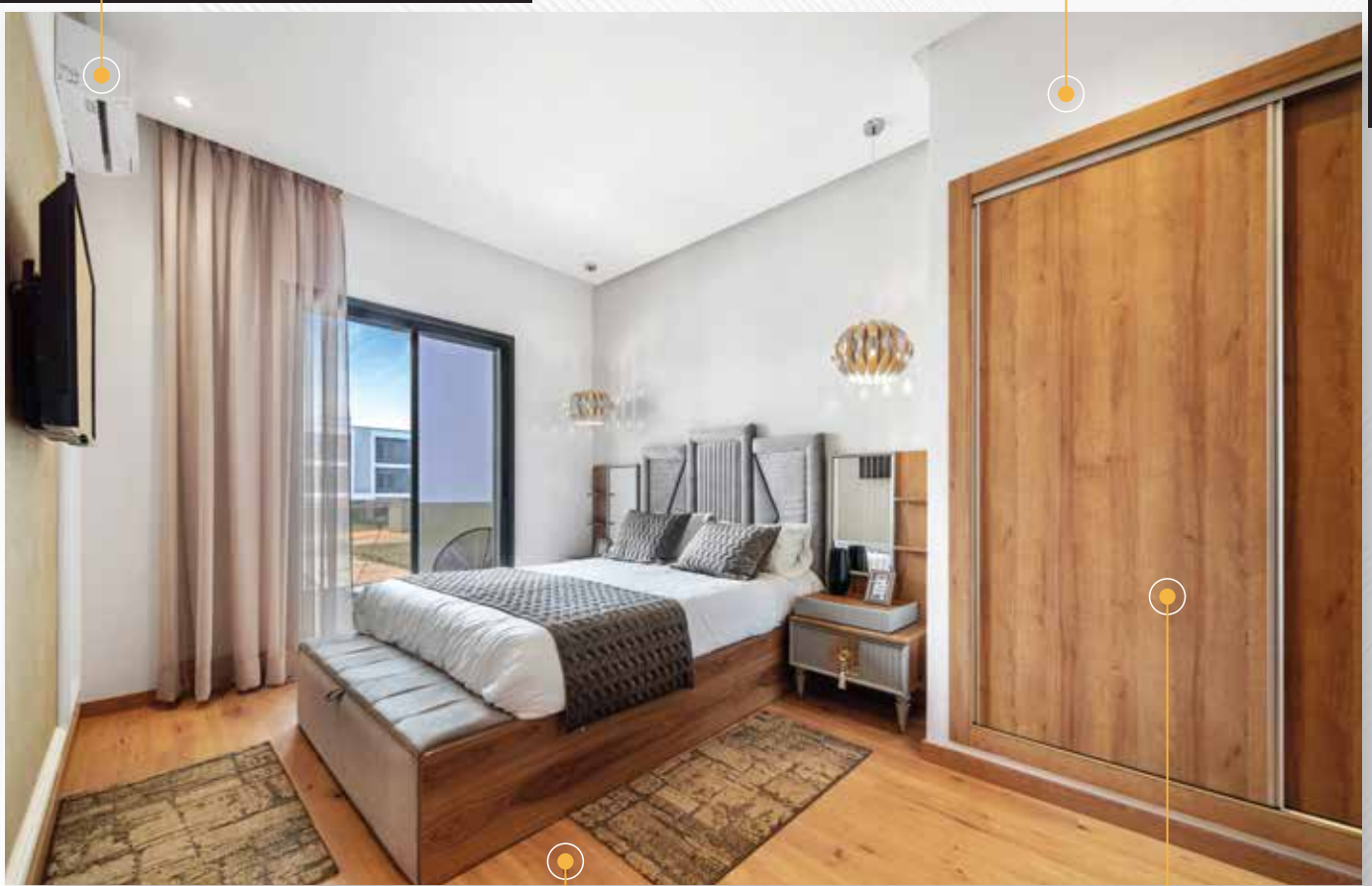
- La conception monobloc en acier inoxydable sans soudure simplifie le nettoyage.
- Les grilles de surface robustes peuvent être nettoyées facilement et rapidement au lave-vaisselle.
- Quatre brûleurs à gaz puissants vous permettent de cuire plusieurs plats avec une performance BTU complète.
- Design Inox élégant.
- Boutons en épée : pour un contrôle plus ergonomique.

Chambre...

Peinture préparatoire finie

Climatisation *Airwell*

- 8000 BTU dans les chambres
- 12000 BTU dans le salon



Parquet

- Chêne de chateau : 8529
- 2 frises
- Finition ligne naturelle
- 8mm HDF
- Naturally Wood

Porte placard

MDF chêne 18mm

Le Parquet stratifié

REVÊTOU

Revêtements Sols et Murs. Agencements



EPL182

Chêne sauvage naturel

8mm - AC3

EGGERPRO -12 mm

EGGERPRO -10 mm

EGGERPRO-8 mm

EGGER -7mm

HDLA AURA

Mural



RC08C
incluse



Connectivité AirHome

LE + « DÉVELOPPEMENT DURABLE »

- > Classe énergétique A++ en mode refroidissement et A+ en mode chauffage selon modèle garantissant des économies d'énergie.
- > Réfrigérant au R32 respectueux de l'environnement.

LE + « UTILISATEUR »

- > Design moderne et épuré.
- > Filtres à hautes performances qui retiennent poussières et particules pour une meilleure qualité d'air.

LE + « TECHNOLOGIE »

- > Sonde d'ambiance intégrée dans la télécommande pour un meilleur confort (mode "I Feel").
- > Nettoyage et séchage automatique de l'unité intérieure pour une meilleure hygiène.
- > Traitement Golden Fin sur les échangeurs (extérieurs et intérieurs) pour une protection contre la corrosion et une durabilité dans le temps.

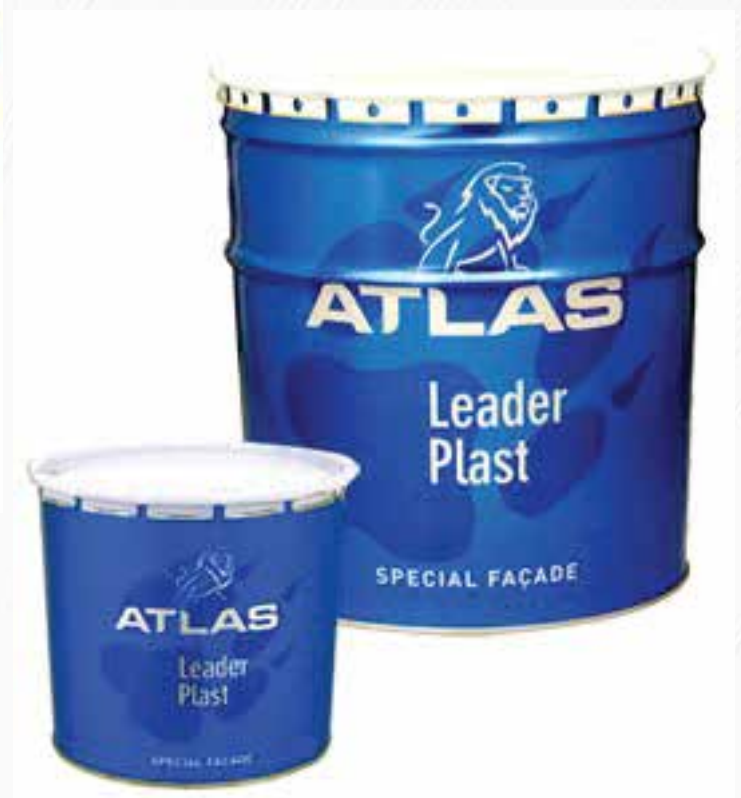
LE + « INSTALLATEUR »

- > Mode installateur pour une lecture directe des sondes sur l'unité intérieure.
- > Mode technicien pour paramétrer les températures de fonctionnement.
- > Évacuation des condensats à droite ou à gauche pour faciliter l'installation dans la pièce.

La Peinture

Un système de management de la qualité respectant les normes des standards internationaux, reconnu et attesté par :

- La certification ISO 9001 versions 2000 - version 2008.
- Une attestation LPEE (laboratoire public d'essais et d'études) pour la conformité des produits ATLAS peinture avec les normes Françaises relatives aux produits du bâtiment. À travers un plan de contrôle continu. BHF a signé un contrat cadré avec LPEE portant sur la surveillance mensuelle de la qualité des produits.



Salle de bain...



PATIO - Pack cuvette SANS BRIDE

E20208

Jacob Delafon
PARIS



Collection : PATIO

Couleur :



00 - Blanc

Principaux atouts :

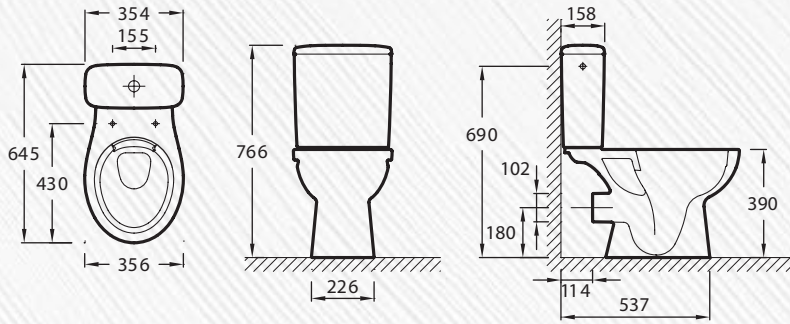


Caractéristiques techniques

- POIDS : 36,6 kg
- DIMENSIONS : 64,50 x 35,60 cm
- MATÉRIAU : Céramique
- CONSOMMATION D'EAU : Standard 3/6 L
- TYPE D'ABATTANT : Standard
- MÉCANISME SILENCIEUX : Silencieux classe 1
- GARANTIE DE L'ABATTANT ET MÉCANISME : 2 ans

- CHARNIÈRES : Métal
- MATÉRIAU DE L'ABATTANT : Thermodur
- HAUTEUR : Standard
- PRODUIT INCLUS : Réservoir et abattant
- ALIMENTATION : Latérale
- TYPE D'INSTALLATION : Au sol
- GARANTIE DE LA CÉRAMIQUE : 10 ans

Dessin technique



CITRUS - Ensemble de douche avec barre métallique et porte-savon

E12907

Jacob Delafon
PARIS



Collection : CITRUS

Couleur :



CP - Chrome

Principaux atouts :



Caractéristiques techniques

- POIDS : 2 kg
- Flexible anti-torsion 1,60 m, gaine lisse aspect métal
- TYPE D'INSTALLATION : Mural
- DÉBIT : 10 l/mn, avec limiteur de débit

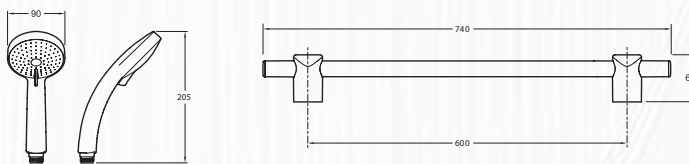
Bénéfices consommateurs

- ENTRETIEN FACILITÉ : Grâce aux buses souples qui préviennent la fixation du calcaire

Bénéfices installateurs

- INSTALLATION SIMPLIFIÉE : Une cale de compensation facilite la pose de la barre

Dessin technique



BRIVE - Mitigeur lavabo - avec système d'installation breveté 5|35"

E75759-4

Jacob Delafon
PARIS



Collection : BRIVE

Couleur :



CP - Chrome

Principaux atouts :



Le Carrelage



LES CARACTÉRISTIQUES :

- Grès cérame
- Finition rectifiée
- Finition polie (un vrai poli, et non juste un brillant...)
- Format 60cm x 120cm
- Épaisseur 10mm
- Fabrication Inde

CE CARRELAGE EN 60×120 EFFET MARBRE DE CARRARE POLI RECTIFIÉ

Pour un carreau de cette qualité et de ce niveau de finition c'est un très bon prix. Nous avons des équivalents dans d'autres usines qui sont proposés à des tarifs très, très, très différents.
(Environ le double!)



Toutes nos solutions d'éclairage sont fournis par Ingelec, une entreprise réputée pour sa qualité exceptionnelle.

Chacun de nos espaces est soigneusement éclairé avec des luminaires modernes et écoénergétiques provenant de cette référence de l'industrie.



Spot carre retraits
blanc mat

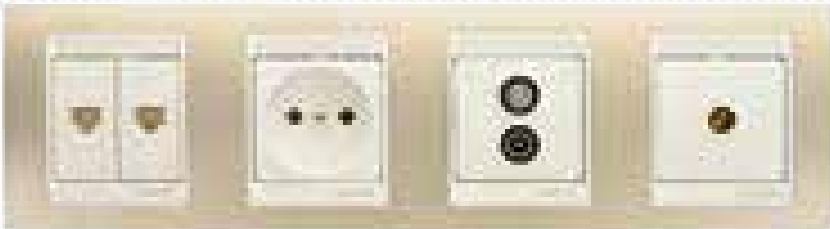


Spot étanche blanc
rond MR116

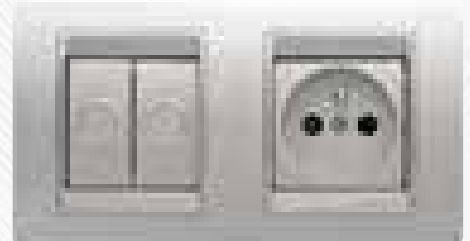


Plafonnier aero
blanc E27

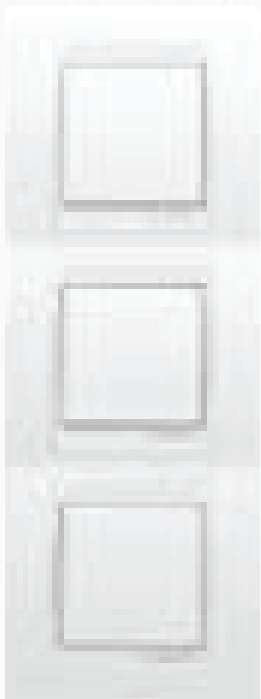
PLAQUES MODULAIRES STANDARD FRANÇAIS :



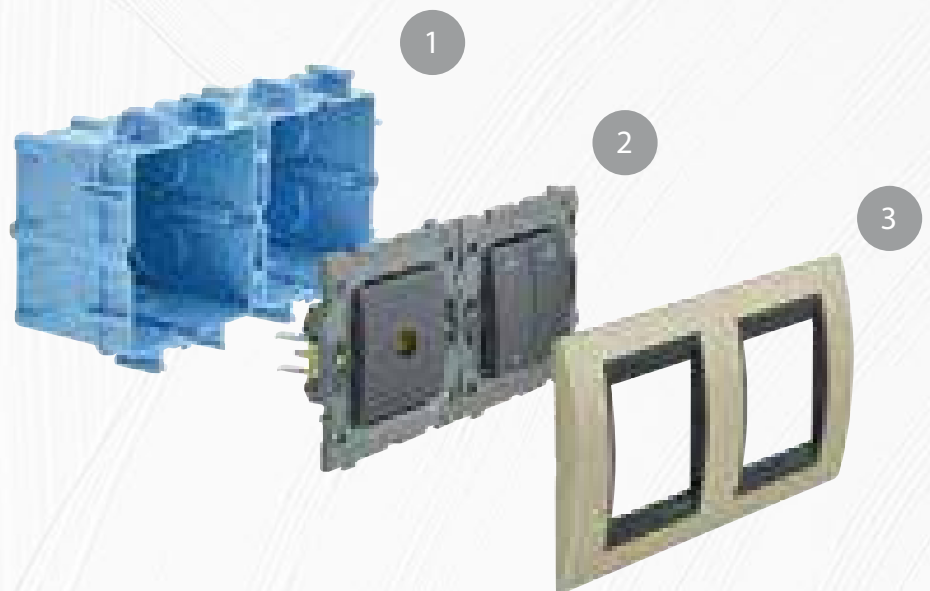
Plaque quadruple horizontale



Plaque double horizontale



Plaque triple verticale



- 1- Boîte d'encastrement
- 2- Support + Module
- 3- Plaque + corniche



VICTORIA GARDEN

